

Thermometer Garden Stake

Thermomètre Pieu De Jardin

Estaca De Jardín Termómetro

54580 / 54581 / 54582 / 54583

Assembly Instructions

Your Thermometer Garden Stake is made of all-weather Iron that will not rust or patina and is able to read temperatures from -20 to 120 degrees Fahrenheit. Use in garden beds, tucked into planters, in the lawn, or even hang on any mountable surface (hardware not included).

Your Thermometer should be calibrated directly from the factory, but if the temperature needs to be adjusted, place the thermometer indoors for 24 hours where you know the exact ambient temperature. This will allow you to compare temperature readouts. If an adjustment needs to be made, remove the black plastic casing on the back of the thermometer face, and rotate the round white plastic unit clockwise or counterclockwise until your temperature readout matches that of the indoor temperature. Place the black cover back on the casing and you're all set!

Notice de Montage

Votre piquet de jardin avec thermomètre est fabriqué à partir de fer toute température qui ne rouillera pas et ne formera aucune patine, capable de lire la température de -28 à 48 degrés Celsius (-20 à 120 degrés Fahrenheit). À utiliser dans les platebandes, piquer dans les bacs à fleurs, dans la pelouse ou même suspendre à partir de toute surface où il peut être monté (quincaillerie non comprise).

Votre thermomètre devrait être calibré directement à l'usine. Toutefois, si la température nécessite un ajustement, mettre le thermomètre à l'intérieur pendant 24 heures dans un endroit où vous connaissez la température ambiante précise. Ceci vous permettra de comparer les lectures des températures. Si vous devez faire un ajustement, retirer le boîtier en plastique noir à l'arrière du cadran du thermomètre et tourner l'élément rond en plastique blanc dans le sens horaire ou antihoraire jusqu'à ce que la lecture de la température corresponde à celle de l'intérieur. Remettre le couvercle noir sur le boîtier et il est prêt à utiliser!

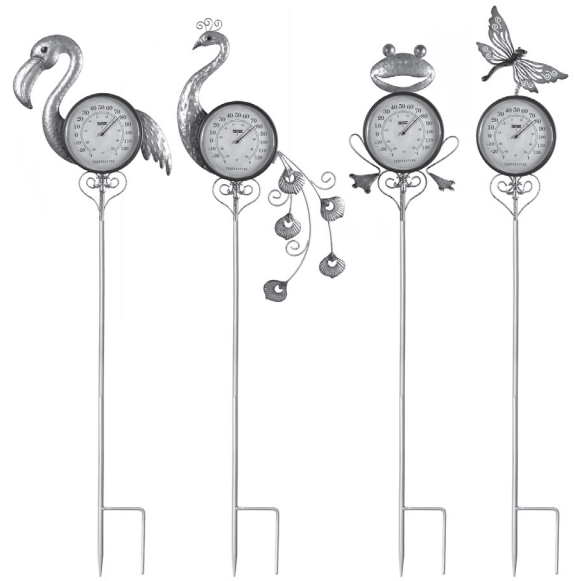
Instrucciones de Montaje

Su termómetro de jardín está hecho de un hierro resistente a todo tipo de clima sobre el cual no se formará una pátina ni se oxidará, y que puede medir temperaturas entre -20 y 120 grados Fahrenheit. Úselo en los macizos del jardín, entiérrelo en las macetas o en el césped, o incluso cuélguelo de alguna superficie adecuada (no se incluyen los accesorios).

Su termómetro debería venir calibrado directamente de fábrica, pero si se debe ajustar la temperatura déjelo durante 24 horas bajo techo en un lugar en el que usted sepa exactamente cuál es la temperatura ambiente. Esto le permitirá comparar las lecturas de temperatura. Si debe hacerse un ajuste, retire la cubierta negra de plástico que se encuentra en la parte trasera del termómetro y gire la unidad plástica redonda de color blanco en sentido horario o antihorario hasta que la lectura de temperatura coincida con la temperatura bajo techo. ¡Ponga de nuevo la cubierta negra sobre la carcasa y listo!

POOLMASTER®
We Make Water Fun!

770 Del Paso Road, Sacramento, CA 95834-0308

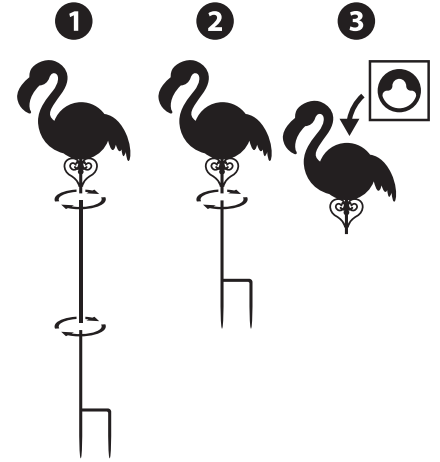


Enjoy Three Ways / Peut Être Utilisé De Trois Façons / Disfrútelo De Tres Maneras

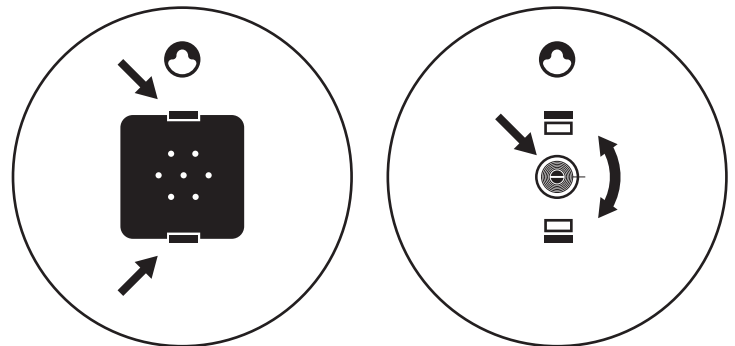
1. Full Height
1. Pleine Hauteur
1. Altura Completa

2. Compact Height
2. Hauteur Compacte
2. Tamaño Compacto

3. Hanging Decor
3. Décoration Suspendue
3. Colgado Como Decoración



Adjusting The Thermometer / Ajuste Del Termómetro / Ajuste Del Termómetro



Need Assistance?

Call our Customer Service Line:

800.854.1492

Visit our website at poolmaster.com

eMail us at info@poolmaster.com